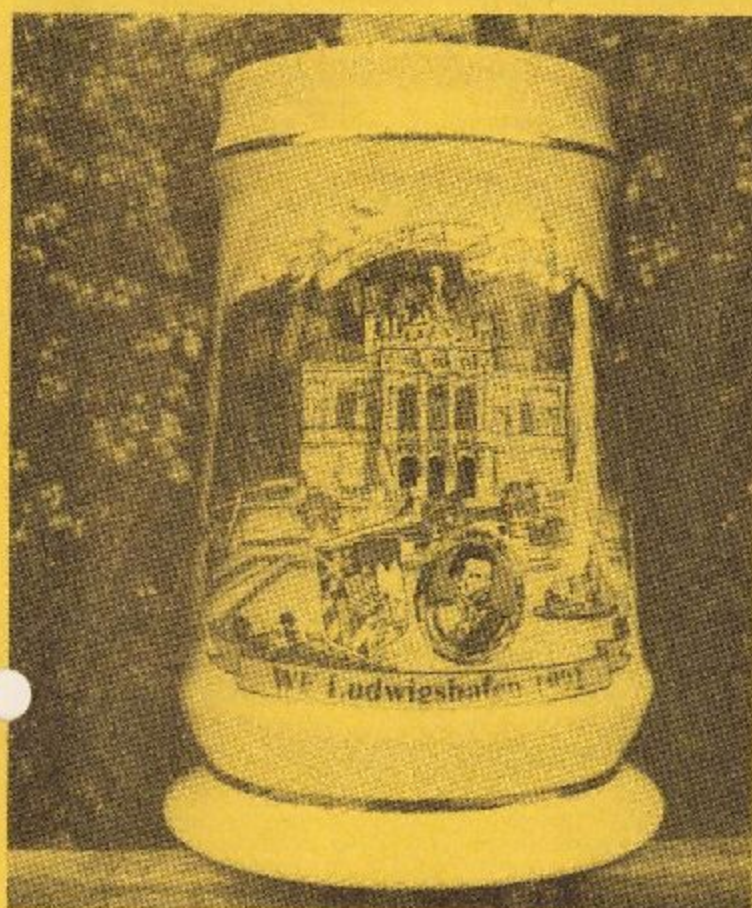


9. Internationale Volkswanderung in *Ludwigshafen / Rh.*

Samstag
4. April 1992

Sonntag
5. April 1992

Start: Stadtteil Pfingstweide Gemeinschaftshaus



Startzeiten:

4. April 1992
für 10 km
7.00 - 15.00 Uhr
für 20 km
7.00 - 13.00 Uhr

5. April 1992
für 10 km und 20 km
7.00 - 13.00 Uhr

Streckenlänge:
10 km und 20 km

Schirmherr:
Ortsvorsteher
Heinz Mohr

Medaille:
Burgherrenseidel
mit Motiv Linderhof
und 2 Goldlinien

Verantwortlich:
Uwe Kneibert
Dankwartweg 18
6700 Ludwigshafen
☎ 0621/66 1523

Veranstalter:
Wanderfreunde
Ludwigshafen/Rh. e.V.

**Teilnahme für
Jedermann**

Mitglied des Deutschen Volkssportverbandes e.V. im IVV



Die Veranstaltung wird für das internationale Volkssportabzeichen gewertet

Mitgliedsnummer-Nr. 258 — RP — Gen.Nr. 20/92