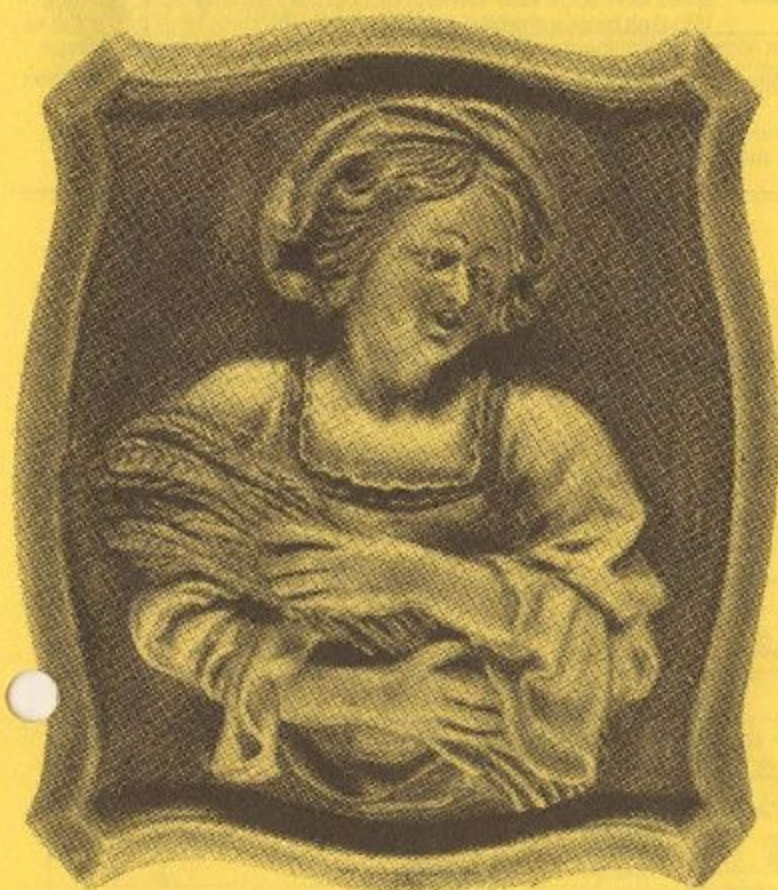


7. Internationale Volkswanderung in **Ludwigshafen / Rh.**

Samstag
7. April 1990

Sonntag
8. April 1990

Ort: Stadtteil Pfingstweide Gemeinschaftshaus



Startzeiten:

7. April 1990

für 12 km

7.00 - 15.00 Uhr

für 22 km

7.00 - 13.00 Uhr

8. April 1990

für 12 km u. 22 km

7.00 - 13.00 Uhr

Streckenlängen:

12 km und 22 km

Schirmherr:

Ortsvorsteher

Heinz Mohr

Medaille:

Reliefbild mit

Motiv

Verantwortlich:

Uwe Kneibert

Dankwartweg 18

6700 Ludwigshafen

☎ 0621/66 1523

Teilnahme für

Jedermann

Mitglied des Deutschen Volkssportverbandes e.V. im IVV



Die Veranstaltung wird für das internationale Volkssportabzeichen gewertet

Mitglieds-Nr. 258

— RP —

Gen.-Nr. 14/90

Veranstalter:

Wanderfreunde

Ludwigshafen/Rh. e.V.