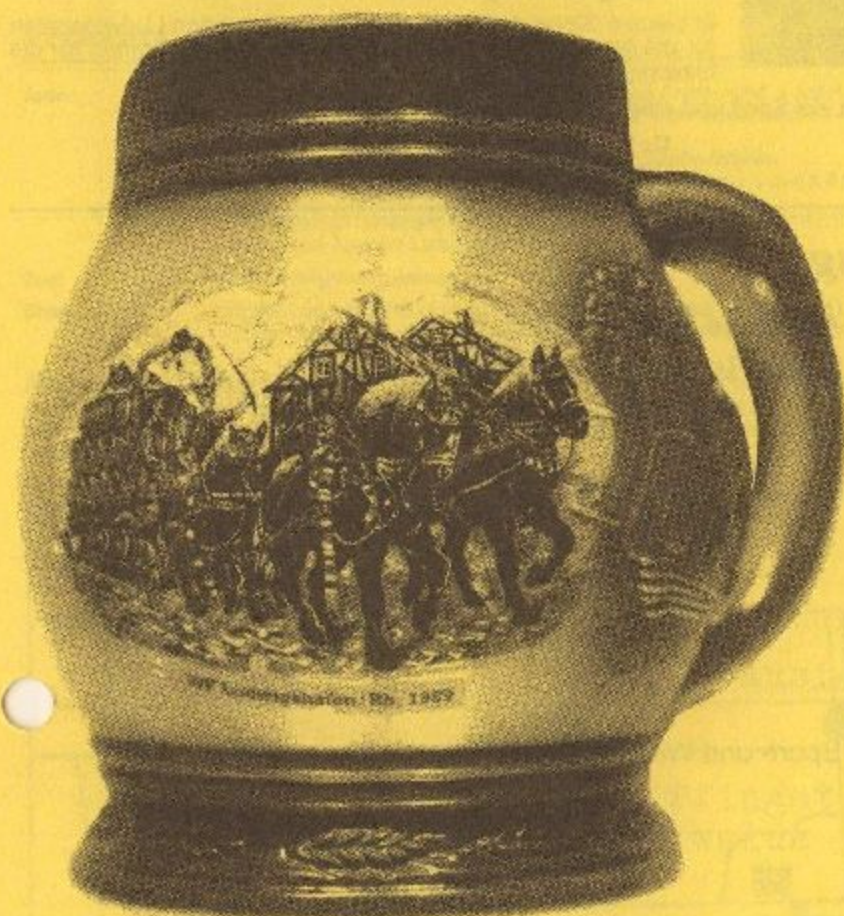


6. Internationale Volkswanderung in Ludwigshafen / Rh.

Samstag
8. April 1989

Sonntag
9. April 1989

Ort: Stadtteil Pfingstweide Gemeinschaftshaus



Startzeiten:

8. April 1989
für 11 km
7.00 - 15.00 Uhr
für 20 km
7.00 - 13.00 Uhr

9. April 1989
für 11 km u. 20 km
7.00 - 13.00 Uhr

Streckenlängen:
11 km u. 20 km.

Schirmherr:
Ortsvorsteher
Heinz Mohr

Medaille:
Reliefkrug mit
Motiv

Verantwortlich:
Uwe Kneibert
Dankwartweg 18
6700 Ludwigshafen
☎ 06 21 / 66 15 23

**Teilnahme für
Jedermann**

Mitglied des Deutschen Volkssportverbandes e.V. im IVV



Die Veranstaltung wird für das internationale Volkssportabzeichen gewertet

Mitglieds-Nr. 258

—

RP

—

Gen.-Nr. 44/89

Veranstalter:
Wanderfreunde
Ludwigshafen/Rh. e.V.